

# BRONTO<sup>®</sup> SKYLIFT

## S 34 MDT

### TECHNISCHE DATEN

Arbeitshöhe, ca.	34,0 m
Plattformhöhe, ca.	32,0 m
Max. seitr. Reichweite, Korbkante, ca.	22,0–24,0 m
Max. Reichweite im Unterflurbereich, ca.	3,6 m
Zulässige Korbbelastung, ca.	280/120 kg
Drehbereich	560°
Transporthöhe *, ca.	3,6 m
Transportbreite, ca.	2,5 m
Transportlänge *, ca.	9,4 m
Gewicht ohne Fahrgestell, ca.	10,4 t
Stützweite, M/M, ca.	5,1 m

\* je nach LKW-Fahrgestell

### STANDARDAUSRÜSTUNG

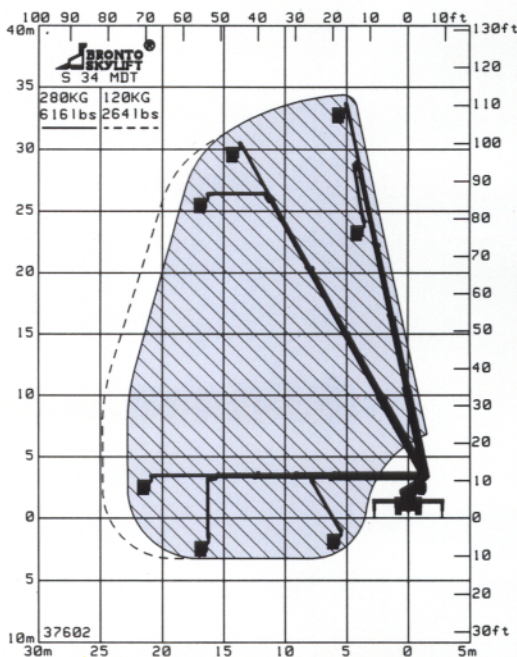
- Arbeitskorb mit Wechselmöglichkeit
- Arbeitskorb schwenkbar  $\pm 80^\circ$
- Joystick-Steuerhebel im Arbeitskorb, Drucktastensteuerung am Drehturm
- Kettenbruchsicherung
- Dank der kompakten und leichten – aber trotzdem robusten – Bauform reicht ein einfaches Zweiachs-Fahrgestell
- Grösste Arbeitshöhe und seitliche Reichweite für Arbeitsbühnen in dieser Gewichtsklasse
- Die autorisierte Bronto Skylift Service Organisation überall in der Welt bietet Ihnen einen sicheren und schnellen Service

### ZUSATZAUSRÜSTUNGEN

- einseitige Abstützung (Drehbereich  $180^\circ$ )
- enge Abstützung
- Zusatzantrieb mit Elektromotor
- Anschluss für Hydraulikwerkzeuge im Arbeitskorb

Weitere Zusatzausführungen auf Anfrage.

Änderungen vorbehalten.



Oy Bronto Skylift Ltd  
Teerivuorenkatu 28  
SF-33300 Tampere  
Finnland  
Tel. +358-31-442 233  
Fax +358-31-451 042  
Telex 22583 brnto sf

Bronto Skylift GmbH  
Moerser Landstrasse 373  
D-4150 Krefeld 1  
Deutschland  
Tel. 49-(0)2151-561 750  
Fax 49-(0)2151-563 980

Bronto Skylift AG  
Ifangstrasse 111  
CH-8153 Rümlang  
Schweiz  
Tel. 41-(0)1 8170112  
Fax 41-(0)1 8171867