

**etramo**

Die Mini-Maxi-Förderbänder  
Für die Vermietung gebaut !

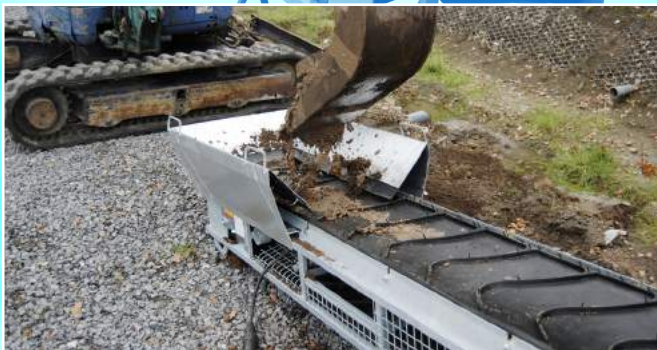


# Unverzichtbar für Ihr Vermietungsprogramm ! Die Mini-Maxi-Förderbänder

Die neuen **Mini-Maxi-Förderbänder** sind ausgesprochene Mietgeräte. Diese Trendsetter gehören in jedes Vermietungsunternehmen.

Für **Gartenbauer, Gebäudesanierer** und **Bauunternehmer** in den Bereichen Erd- und Abbrucharbeiten sind diese Förderbänder unverzichtbar.

Lesen Sie also weiter und holen Sie sich diesen **Vermietungsschlager ins Haus !**



**Einfache Beladung**



**Noch leichtere Montage**

# 50 Tonnen / Stunde

durch die einmalige Bandgeschwindigkeit  
von 24 m / Min.

## Effizient



Zum Laden mit einem Minibagger wurde ein **größerer Fülltrichter** konzipiert. Auf diese Weise sorgen Sie dafür, dass das Material nicht neben das Förderband fällt und Sie unter allen Umständen sauber arbeiten.

## Praktisch



Die mobilen **Stützen** erlauben es, die einzelnen Förderbänder genau übereinander zu stellen.

Die praktischen **Fülltrichter** sorgen dafür, dass jedes Förderband fehlerlos beladen wird.

## Solide



Nur die **besten Materialien** werden für die Herstellung der Mini-Maxi-Förderbänder verwendet.

Warm galvanisiert, Stahlrahmen, vulkanisiertes Gummiband, Stahlabräumer, Harting-Kupplungen.

## Einfach



Ein **einfacher Bandabräumer** hält das Band sauber. Für die Montage von Gerüstrohren wurden Öffnungen vorgesehen. Einfache Banderstellung.

Gummiband und Schaltkasten lassen sich im Handumdrehen austauschen.



[www.etramo.com](http://www.etramo.com) für weitere Informationen über unsere Förderbänder

## Aufstellen in Serie



Die Förderbänder stehen separat und können in jedem beliebigen Winkel hintereinander in Serie aufgestellt werden.



Durch Verwendung der **Verbindungskabel** können - mit einer einzigen Stromzufuhr - mehrere Förderbänder miteinander verbunden werden.

## Sicherheit hat Priorität



Sicherheit hat bei Etramo Priorität! Jedes Förderband ist mit 2 **Notstoppschaltern** ausgerüstet - einer an jeder Seite des Förderbands. Ein Druck auf einen beliebigen Notstoppschalter eines beliebigen Förderbands, das Teil einer Serienschaltung ist, schaltet alle Transportbänder der Serie aus.

Mit dieser einzigartigen Schaltung profiliert sich Etramo mit einem der sichersten, wenn nicht sogar mit dem **sichersten Förderband** auf dem Markt.

**etramo**

# Ausschließlich Vorteile!

## Entwickelt von Vermietern für die Vermietung!

Mit 30 Jahren Erfahrung in der Maschinenvermietung wurden die Mini-Maxi-Förderbänder exklusiv für die Vermietung entwickelt.

Alle wichtigen Faktoren - aus der Sicht des Vermieters als auch des Anwenders - wurden berücksichtigt:

- Hoher Ertrag, gute Auslastung, lange Vermietungsdauer
- Extreme Robustheit, galvanisierte Stahlrahmen mit grundsolidem vulkanisierten Gummiband
- Einfach zu handhaben und zu lagern mit einer sehr einfachen Mechanik
- Einmalig für die Vermietung, wenig Konkurrenz, hohe Vermietungsgebühren
- Die Mini-Maxi-Förderbänder entsprechen den striktesten Sicherheitsnormen

Durch ihr **geringes Gewicht** und die praktischen Handgriffe können die Förderbänder durch nur 1 Person befördert werden. Dank der **Aussparungen** lassen sie sich sicher und schnell mit einem Gabelstapler stapeln.

Durch die praktischen **Stützen** lagern und / oder transportieren Sie die Förderbänder schnell in Stapeln von bis zu 6 Stück. Auf diese Weise nehmen sie sehr wenig Platz ein.

### Befördern



### Stapeln



### Lagern



[www.etramo.com](http://www.etramo.com) für weitere Informationen über unsere Förderbänder

## Zubehör



Großer Fülltrichter



Kleiner Fülltrichter



Stütze



Radsatz

Technische Daten	MINI-MAXI 2 M	MINI-MAXI 3 M	MINI-MAXI 4,5 M	MINI-MAXI 6 M
L x W x H in cm	215 (253 mit Handgriffen) x 49 x 34	313 (343 mit Handgriffen) x 49 x 34	448 (478 mit Handgriffen) x 49 x 34	585 (613 mit Handgriffen) x 49 x 34
Gewicht	80 kg	100 kg	135 kg	175 kg
Förderbandbreite	40 cm	40 cm	40 cm	40 cm
Motor	0,37 Kw - 230 oder 110 V (1/2 HP)	0,37 Kw - 230 oder 110 V (1/2 HP)	0,50 Kw - 230 oder 110 V	0,50 Kw - 230 oder 110 V
Förderbandgeschwindigkeit	24 m / min	24 m / min	24 m / min	24 m / min
Maximaler Steigwinkel	40°	40°	40°	40°
Kapazität	50 t / Stunde	50 t / Stunde	50 t / Stunde	50 t / Stunde

Diese technischen Daten sind nicht bindend und können jederzeit ohne vorherige Ankündigung geändert werden.

[www.etramo.com](http://www.etramo.com)

[info@etramo.be](mailto:info@etramo.be)



Ihr Händler: